

# VIVO Sol Duo HiTe Iittala Beo



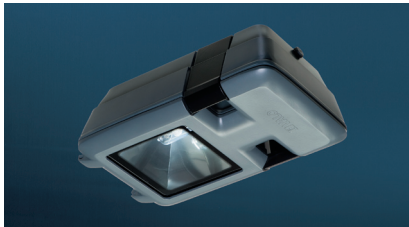
## energiatehokkaita vaihtoehtoja valaistukseen!

**I**-valo on laajentanut tuotevalikoimaansa uusilla tuotteilla vastatakseen paremmin asiakkaiden toiveisiin ja Euroopan unionin ErP (EuP) -direktiivin energiatehokkuusvaatimuksiin.

**V**alikoimasta löytyy nyt esim. monimetallilampulla varustettuja valaisimia vaihtoehtona niitä edeltäneille elohopealampullisille versioille. Monimetallilampulla on hyvä värinasto ja sillä saadaan huomattavasti parempi valon määrä ja valaisimen valotehokkuus.

**V**alaisinsuunnittelussa on perehdytty erityisesti valaisinten energiatehokkuuteen ja uutta tekniikkaa kuten ledejä on sovellettu valon laadusta tinkimättä. Tämän kehitystyön tuloksena ovat todelliset hyödyt; pitkäikäiset, energiaa säästävät, laadukkaat ja hinnaltaan kilpailukykyiset tuotteet.

**V**ivo-laajasäteilijäperheestä löydät varmasti sopivan tehon ja valonjaon juuri sinun kohteeseesi. Valittavissa on neljä eri tehoa; 35W, 70W, 100W ja 150W sekä neljä erilaista valonjakoa. Valitsemalla oikean teholuokan varmistat kuhunkin käyttöpaikkaan parhaiten sopivan ja energiatehokkaan valaistuksen.



**S**ol ja Duo-valaisimet löytyvät nyt myös LED-versioina. Vanhan tutun Sol-valaisimen LED-versio Sol 782LED on tehokas ja erittäin monikäyttöinen yleisvalaisin kaikkeen rakentamiseen. Duo 813LED on käytännöllisesti muotoiltu numero- ja seinävalaisin. Valonlähteenä näissä valaisimissa on kiinteästi välidikanteen asennettu LED-moduuli.



Sol 782LED



Duo 813LED

LED-tekniikan etuja ovat:

- Syttyy heti
- Pitkäikäinen
- Ei lampunvaihtoja -> ei kustannuksia
- Erittäin tasainen valaiseva pinta
- Erinomainen ledien lämmönhallinta
- Yksittäisen ledin mahdollinen vioittuminen ei vaikuta valaisimen toimintaan
- Soveltuu mainiosti toistuviin sytytyksiin esimerkiksi rappukäytävissä ja liiketunnistimissa
- Ei UV-säteilyä
- Toimii erinomaisesti myös pakkassäässä

**H**iTe-kuumien tilojen erikoisvalaisin on suunniteltu erityisesti teollisuuden kuumiin ja kosteisiin prosessitiloihin, kuten esimerkiksi paperikoneen kuivaussylinterien syklonialueille. HiTe:llä (High Technology / High Temperature) voidaan korvata ErP-direktiivin myötä poistuva 125W:n elohopealampulla varustettu Huuva-valaisin ja samalla saavuttaa 44 %:n energiansäästö. Paperikoneen huuven lisäksi tämä valaisin sopii erinomaisesti myös muihin kuumiin ja vaativiin olosuhteisiin.



**I**ittala ja Beo -pollarivalaisimien valikoimaa laajennettiin niin ikään 35W monimetalliversiolla. Sopivia käyttökohteita ovat esim. sisääntuloväylät, pihat, kulkuväylät, istutukset, portaat, aukiot ja paikoitusalueet. Myös laituripollarivalaisin voidaan varustaa monimetallilampulla.



>> **Kysy myyjältä lisätietoja!**  
>> **Puh. 010 446 6600**